

БЕЛОСНЕЖНОЕ ПЛАТЬЕ

Е. Андрюхина

16.09.2016
Д. Махмуд-Оглы

F m

C7/E



1. Бе - ло - снеж - но - е пла - тье, и вен - чаль - ны - е пес - ни... Со - че -
2. Бе - ре - ги - те друг дру - га, и про - щай - те - вз а - им - но. И всег -
3. Толь - ко сви - та - я втро - е нить не ско - ро по - рвёт - ся. И - и -

E^b

D^b

B^bm

C

E^b



тал вас Соз - да - тель - Бог О - тец наш Не - бес - ный!
да, в дождь и вью - гу, в мыс - лях будь - те е - ди - ны! Мы же - ла - ем вам
сус вам о - по - ра в э - том ми - ре под солн - цем!

A^b

C

F m

B^bm

D^b E^b7



счас - тья в но - вой жиз - ни се - мей - ной! Мы же - ла - ем вам счас - тья, Бо - жьих бла - гос - ло -

A^b

E^b7

A^b

C

F m



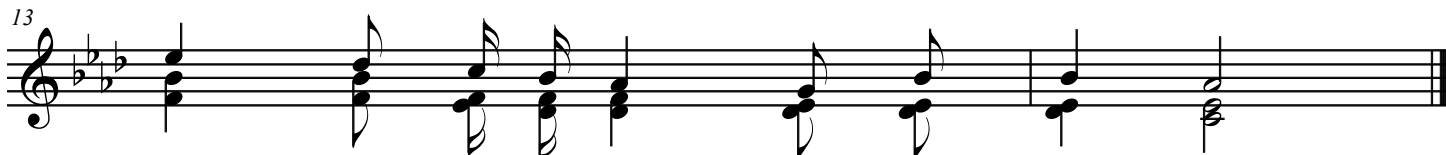
ве - ний! Вы со - юз свой у - крась - те свет - лой ве - рой сер - деч - ной, мы же - ла - ем вам

B^bm

D^b

E^b7

A^b



счас - тья и люб - ви бес - ко - неч - ной!