

# Год стремительно молниеносен

29.06.2015

А. Рыжов

17.08.2015

Д. Махмуд-Оглы

Fm

Bb

Bbm/Db

Bbm9/C



1. Год стре - ми - тель - но мол - ни - е - но - сен,  
2. Пя - ти - па - лый лист ле - тит на зем - лю,  
3. С каж - дым днём всё луч - ше вид - но не - бо,

F

F7

Bbm

Bbm/Db

Eb7



ка - же - тся, вче - ра бы - ла вес - на, а у - же в ок - но сту -  
про - во - жа - я ав - густ и и - юнь. По - спе - ши к слу - же - ни -  
по - то - му что кро - ны всё пус - тей. По - дру - жи - ться с жу - рав -

Eb7

Ab7

Db

Bbm

Bbdim

Csus

C

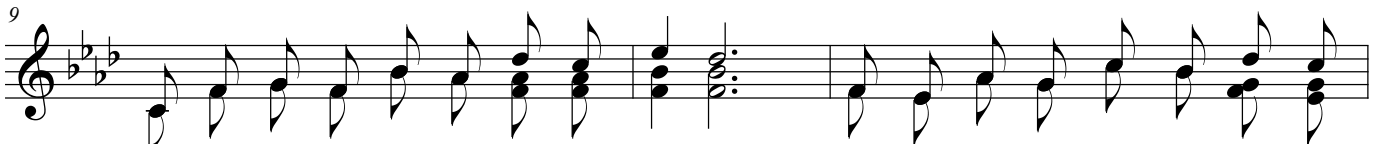


чи - тся о - сень кап - ля - ми со вку - сом сен - тя - бря.  
ю ско - ре - е, друг, по - ка ты по - лон сил и юн.  
ля - ми мне бы, толь - ко дом мой на зем - ле те - перь.

Fm

Bm

Eb7



Муд - рый тот, кто дни счи - тать у - ме - ет, тот, кто зна - ет: жизнь прой - дёт, как

Ab7

Db

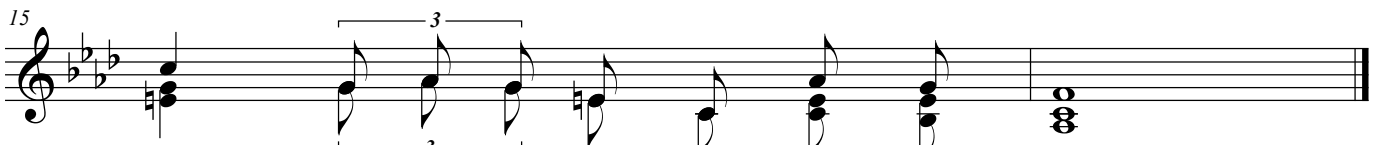
Bb1



пар, кто не тра - тит по - на - прас - ну вре - мя,

C

Fm



кто плю - до - но - сить не пе - ре - стал.